



# Boston Terrier (FCI 140)

## Leitfaden für Ausstellungsrichter

Ivo Beccarelli  
September 2024



# Boston Terrier

## Sperrvermerk

Die Weitergabe sowie Vervielfältigung dieses Dokumentes, dessen Verwertung und die Mitteilung seines Inhalts an Dritte ist untersagt, soweit nicht ausdrücklich durch **Ivo Beccarelli** gestattet. Einzige Ausnahme bilden die Schweizerische Kynologische Gesellschaft und der AAA der SKG.

# Boston Terrier

## INHALTSVERZEICHNIS

Allgemeines Erscheinungsbild

Das Quadrat – die Quadrate

Geschlechtsgeprägte und wichtige Proportionen

Das Gewicht

Kopf und Fang

Kiefer und Zähne

Augen

Ohren

Nasenschwamm

Negativbeispiele

Zeichnung

Farbe

Rute

Vorderhand / Hinterhand

Gangwerk

Punkteskala

Danke / Quellennachweis / Bilder



# Boston Terrier

## Allgemeines Erscheinungsbild:

Kurzhaarig, quadratisch, von ausgewogener Gesamterscheinung mit kurzem, quadratischem Kopf und ebensolchem Vorgesicht. Das Gebäude ist kompakt (ziemlich kurz, klar umrissen und fest gefügt). Die Gliedmassen sind kräftig und wohlgeformt. Die Rute ist natürlich kurz.

Den Merkmalen Ausgewogenheit, Ausdruck, Farbe und weisse Zeichnung sollte bei der Bewertung des allgemeinen Erscheinungsbildes gegenüber anderen Punkten besondere Beachtung geschenkt werden.



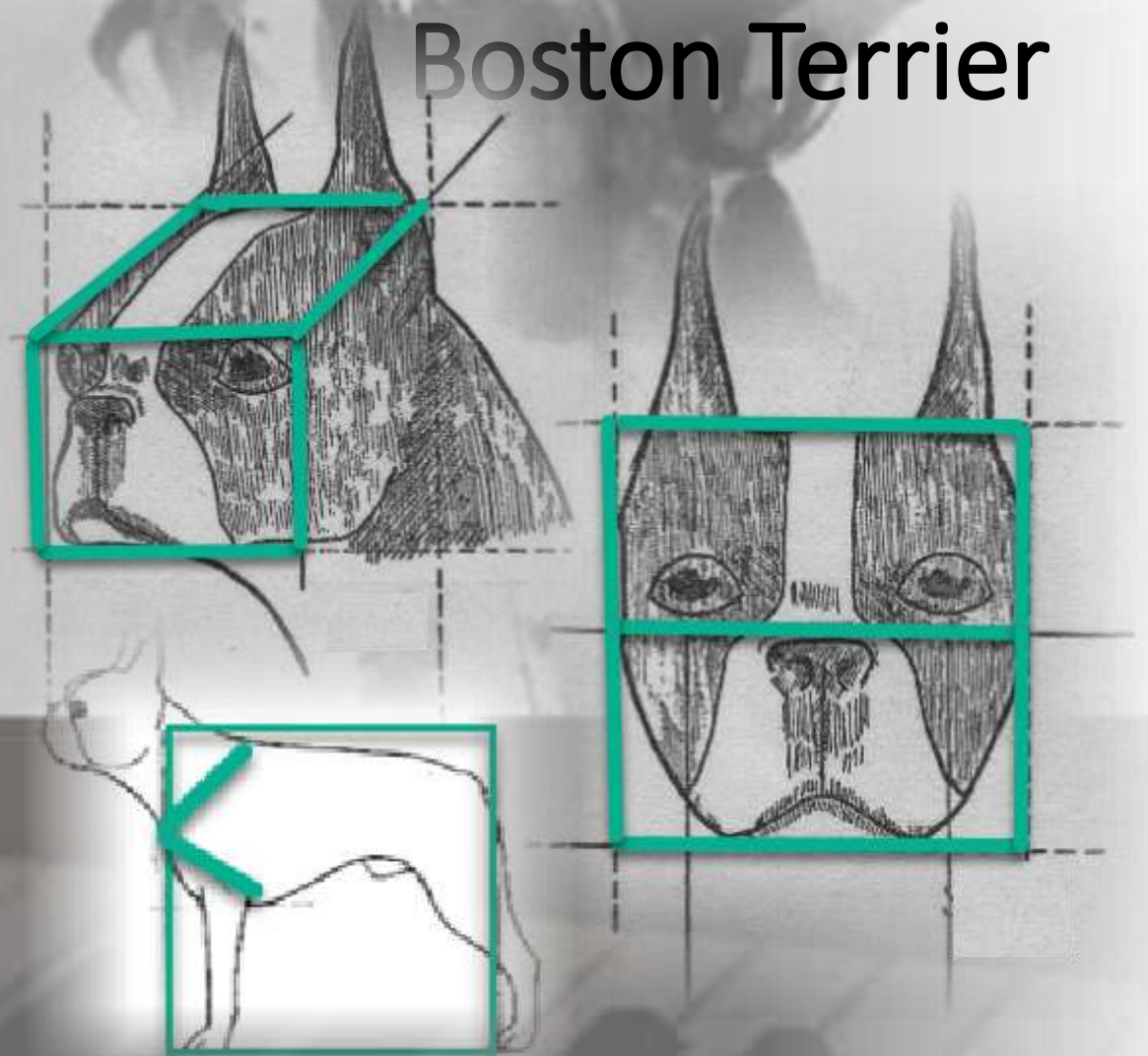
# Boston Terrier

**Das Quadrat – die Quadrate**

Quadratisches Gebäude

Quadratischer Kopf

Quadratisches Vorgesicht



# Boston Terrier

## GESCHLECHTSGEPRÄGE UND WICHTIGE PROPORTIONEN:

Im Vergleich von Vertretern beiderlei Geschlechts besteht der einzige erkennbare Unterschied in dem etwas zierlicheren Körperbau bei der Hündin.

Die Höhe der Läufe muss in gutem Verhältnis zur Rumpflänge stehen, um dem Boston Terrier sein eindrucksvolles, quadratisches Erscheinungsbild zu geben. Der Boston Terrier ist ein kräftiger Hund, der weder spindeldürr noch derb wirken darf. Seine Knochen und seine Muskulatur müssen in gutem Verhältnis zum Gewicht und zum Gebäude des Hundes stehen und zu dessen gewünschter Ausprägung beitragen

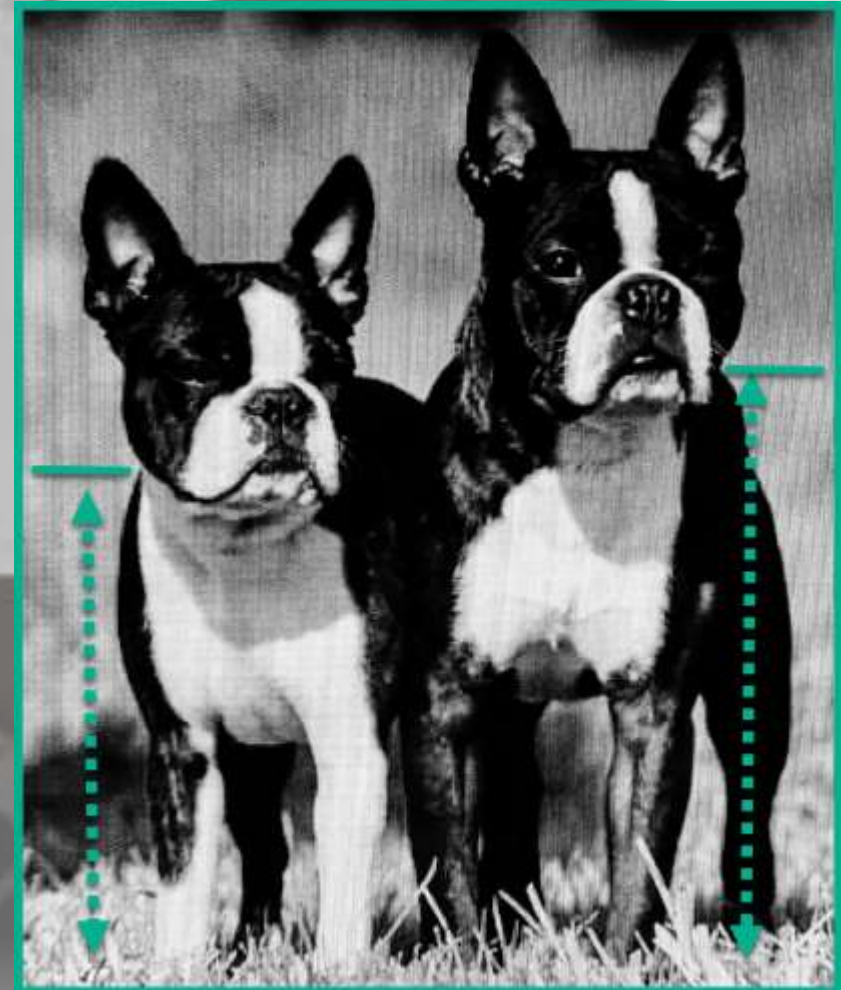


# Boston Terrier

## GEWICHT:

Das Gewicht wird folgendermassen in Klassen eingeteilt:

- unter 6,8 kg.
- 6,8 kg bis unter 9 kg.
- 9 kg bis max. 11,3 kg.



# Boston Terrier

## **KOPF UND FANG:**

Schädel: Quadratisch, oben flach, faltenfrei; mit steil abfallender Stirnpartie.

Stopp: Gut ausgeprägt

Fang: Das Vorgesicht ist kurz, quadratisch, breit und tief und steht in gutem Verhältnis zum Schädel.



Korrektter Fang  
(Seitenansicht)



Fang ist zu lang  
(Seitenansicht)



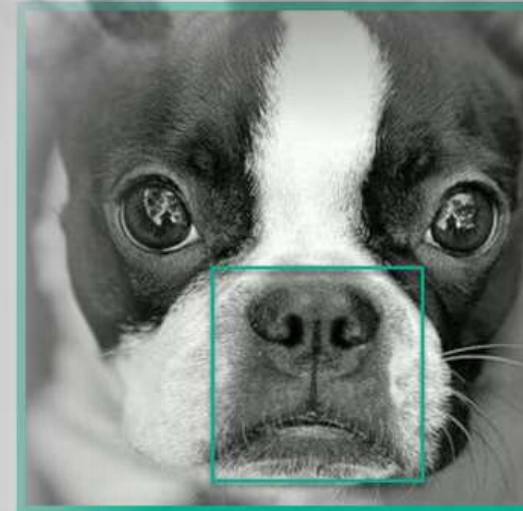
# Boston Terrier

## Kiefer / Zähne:

Breit und quadratisch mit kurzen, regelmässig angeordneten Zähnen.



Das Gebiss hat Zangenschluss oder genügend Vorbiss, um dem Fang das quadratische Aussehen zu geben.



Der Fang ist quadratisch

Zunge oder Zähne sind bei geschlossenem Fang nicht sichtbar



# Boston Terrier

A black and white photograph of a Boston Terrier dog's face, centered in the frame. The dog has large, upright ears and a white blaze on its face. The background is a blurred, light-colored surface.

## **AUGEN:**

Weit auseinander platziert, gross, rund und dunkel. Sie sind rechtwinklig zu dessen Umrisslinien im Schädel eingesetzt; die äusseren Augenwinkel liegen, von vorne gesehen, auf einer Linie mit den Wangen.

Der ideale Ausdruck des Boston Terriers ist aufmerksam und freundlich und zeigt einen hohen Intelligenzgrad. Dies ist ein besonders wichtiges Charakteristikum der Rasse.

# Boston Terrier

## OHREN:

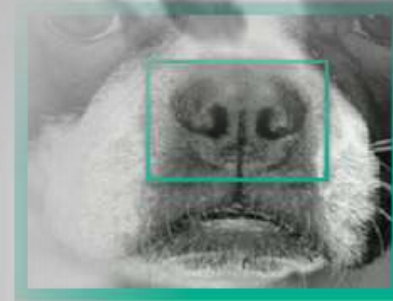
Klein, aufrecht getragen -  
entweder natürlich **oder kupiert**,  
um die Form des Kopfes zu  
betonen - und so dicht wie  
möglich an den äusseren  
Schädelkanten angesetzt.



# Boston Terrier

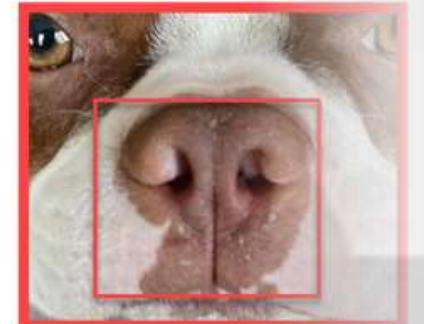
## Nasenschwamm:

Schwarz, breit; er zeigt eine deutliche Linie zwischen den Nasenlöchern. Weit geöffnete Nasenlöcher

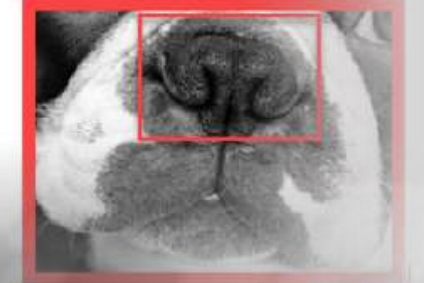


Schwarze Nase.  
Gut geöffnete  
Nasenöffnung

Nicht schwarzer  
Nasenschwamm



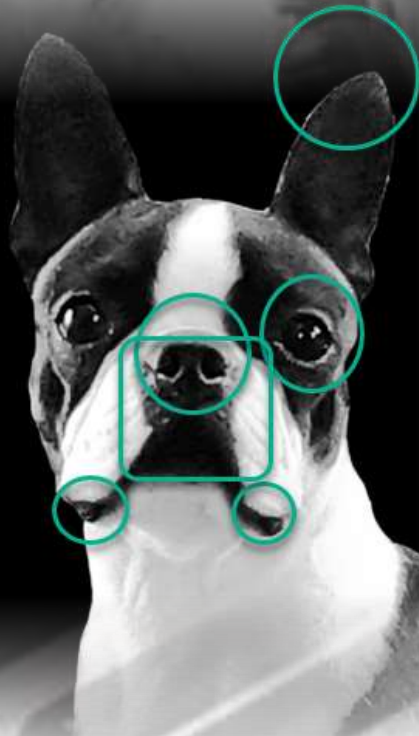
Enge  
Nasenöffnung



# Boston Terrier

***Negativ-Beispiele....(gegenüber)***

...wenn man einem Boston Terrier frontal ins Gesicht schaut !

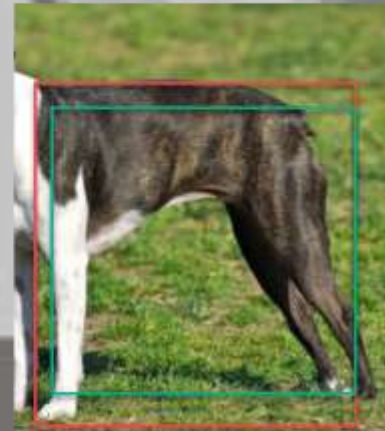


# Boston Terrier

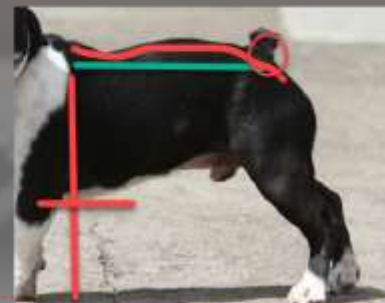
**Negativbeispiele... (gegenüber)**  
In bezug auf Körperproportionen



Quadrat gegen hochgestelltes Rechteck und windig.



Rückenlinie nicht gerade



Rückenlinie nicht gerade und tiefgestellt

# Boston Terrier

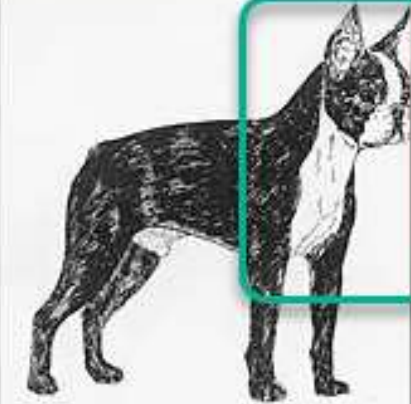
## Zeichnung:

### Geforderte Zeichnung:

Weisse Markierung rund um den Fang, weisse Blesse zwischen den Augen, weisse Vorderbrust.

### Erwünschte Zeichnung:

Weisse Markierung rund um den Fang, gleichmässige weisse Blesse zwischen den Augen und über dem Kopf, weiss rund um den Hals und an der Vorderbrust, Vorderläufe teilweise oder ganz weiss, Hinterläufe weiss unterhalb der Sprunggelenke. (Anmerkung: Kein ansonsten typischer Rassevertreter sollte dafür bestraft werden, dass er nicht die "erwünschte" Zeichnung aufweist.) Ein Hund mit überwiegend weissem Kopf oder Körper muss allerdings besondere andere Vorzüge haben, um diese Mängel ausgleichen zu können.



Geforderte Zeichnung



Erwünschte Zeichnung

# Boston Terrier

## Farbe:

Gestromt, Schwarz oder "Seal" jeweils mit weisser Zeichnung (Anmerkung: "Seal" ist zu definieren als Schwarz mit rötlichem Schimmer, der nur bei Sonnenlicht oder sonstigem hellem Licht zu erkennen ist).

Die Farbe Gestromt wird ausschliesslich dann bevorzugt, wenn alle anderen Punkte in ihrer Qualität gleich sind.

**Andersfarbige Boston Terrier wie:**

**Blau, chocolat und rot, sind nicht-FCI-  
anerkannt und gehen genetisch gesehen  
nicht mit der zwingend schwarzen Nase  
einher.**



Schwarz



Gestromt



Seal



# Boston Terrier

## RUTE:

Tief angesetzt, kurz, fein und spitz zulaufend; sie ist gerade oder schraubenförmig und darf nicht oberhalb der Waagrechten getragen werden. (Anmerkung: Die bevorzugte Rutenlänge beträgt maximal ein Viertel der Entfernung zwischen Rutenansatz und Sprunggelenk.)

korrekter  
Rutenansatz

Fröhliche  
Rute

# Boston Terrier

## **VORDERHAND UND PFOTEN:**

Allgemeines: Die Vorderläufe stehen mässig weit auseinander und liegen auf einer geraden Linie unterhalb der Schulterblattspitzen.

Knochen: Gerade.

Schulter: Schräg gelagert und gut zurückliegend, sodass es die elegante Bewegung des Bostons Terriers ermöglicht.

Ellenbogen: Weder nach innen noch nach aussen gedreht.

Vordermittelfuss : Kurz und kräftig. Wolfskrallen dürfen entfernt werden.

## **PFOTEN:**

Klein, rund und kompakt, weder einwärts noch auswärts gestellt; gut gebogene Zehen mit kurzen Krallen.



Vorzügliche Pfoten,  
kräftiger  
Vordermittelfuss



Nahaufnahme,  
von vorzüglichen, runden,  
kompakten, kleinen Pfoten  
mit gut aufgeknöchelten  
Zehen.



Nicht ideale Front:  
Pfoten nach aussen gestellt.  
Spreizfüsse, zu lange Krallen.  
Schwacher Vordermittelfuss.

# Boston Terrier

## HINTERHAND:

Oberschenkel: Kräftig, gut bemuskelt und korrekt angesetzt.

Kniegelenk: Gut gewinkelt.

Hintermittelfuss : Kurz, weder nach innen noch nach aussen gestellt; die Sprunggelenke sind ausgeprägt.

Hinterpfoten: Klein und kompakt mit kurzen Krallen



Korrekte Hinterhand mit guten Proportionen und gut definiertem Sprunggelenk.



Hinterhand mit nicht korrekten Verhältnissen. Gerades Kniegelenk das den guten Schub verunmöglicht.



Korrekte Hinterhand von hinten gesehen.

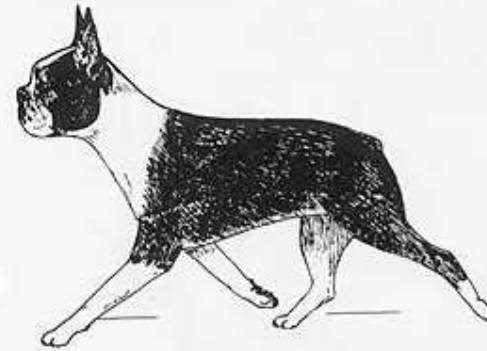


Kuhessig. Die Sprunggelenke drehen sich nach innen und die Füße nach aussen.

# Boston Terrier

## GANGWERK:

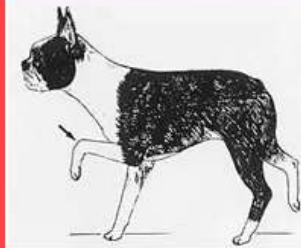
Die Bewegung des Bostons Terriers ist die eines trittsicheren Hundes mit geradliniger Bewegung, wobei die Vorder- und die Hinterläufe in perfektem Rhythmus geradlinig nach vorne geführt werden und jeder Schritt Anmut und Kraft anzeigt.



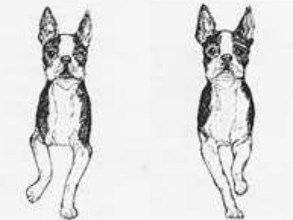
Ebene Obere Linie  
in der Bewegung



Ideale Frontansicht  
der Bewegung



Hackney-Bewegung



Vorne:  
Paddelnd / kreuzend

# Boston Terrier


## Punkteskala für die idealste Balance des Boston Terriers:

Allgemeines Erscheinungsbild	10
Ausdruck	10
Kopf (Fang, Kiefer, Gebiss, Schädel & Stop)	15
Augen	5
Ohren	5
Hals, Oberlinie, Körper, Rute	15
Vorderhand	10
Hinterhand	10
Pfoten	5
Farbe, Haar & Zeichnung	5
Bewegung	10
<b>Summe</b>	<b>100</b>





# Boston Terrier



**Ein herzliches Danke an meine Lehrriecher:**

- Stefan Wächter
- Olga Delejsova
- Luis Gorjao Henriques

**Quellennachweis und Bildmaterial**

- FCI-Standard Nr. 140
- Katharina Mattioli
- Christoph Windisch
- Bia Bastos
- Ivo Beccarelli
- World Wide Web



*The End,  
Thank you!*